



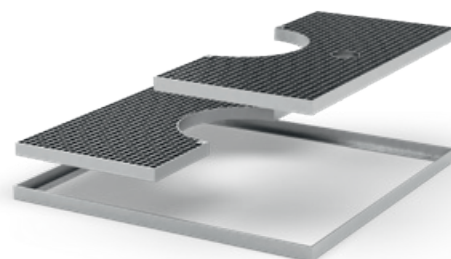
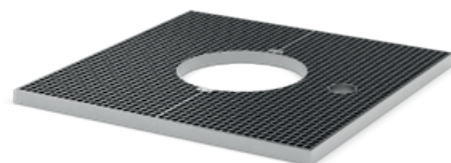
Teviot

Baumscheibenabdeckung aus Gitterrost

Teviot ist günstig, langlebig, widerstandsfähig und flexibel einsetzbar. Mit einer engen Maschenweite eignet sich dieser Gitterrost hervorragend für Flächen mit hohem Verkehrsaufkommen durch Fußgänger, Fahrräder, Rollstühle, etc. **Teviot** kann auch in anderen Formen, bspw. rund oder hexagonal hergestellt werden. **Teviot** kann in allen RAL- und DB-Farben pulverbeschichtet werden.

Eigenschaften

- kostengünstiger Gitterrost mit variabler Maschenweite
- befahrbar bis zu LKW-Verkehr
- Gleitschutz optional
- alle Außenformate möglich (rund, rechteckig, dreieckig...)
- Beschichtung in RAL- und DB-Farben möglich
- Bodenstrahler und Bewässerung integrierbar
- auch aus Edelstahl erhältlich
- mitwachsende Innenöffnung möglich

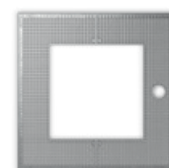


Produkteigenschaften (in mm)

Artikel	Größe (in mm)	Innenöffnung (in mm)	Art.-Nr. (15 kN)	Art.-Nr. (50 kN)
Teviot Q	1200x1200	500 Ø	TEVQ12S	TEVQ12H
Teviot Q	1500x1500	600 Ø	TEVQ15S	TEVQ15H
Teviot Q	1800x1800	600 Ø	TEVQ18S	TEVQ18H
Teviot Q	2000x2000	600 Ø	TEVQ20S	TEVQ20H
Teviot S	1200x1200	500x500	TEVS12S	TEVS12H
Teviot S	1500x1500	600x600	TEVS15S	TEVS15H
Teviot S	1800x1800	600x600	TEVS18S	TEVS18H
Teviot S	2000x2000	600x600	TEVS20S	TEVS20H



Teviot Q



Teviot S