



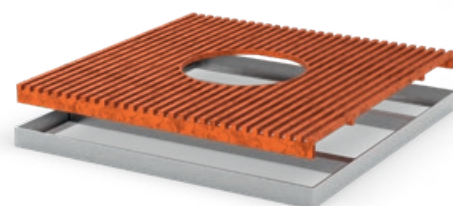
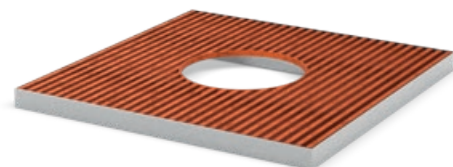
Rofan

Stabrost-Baumscheibenabdeckung

Rofan ist eine Stabrost-Baumscheibenabdeckung aus Stahl oder Cortenstahl, mit einer charakteristisch rostigen Patina. Sie schützt den Wurzelraum vor Verdichtung und verhindert durch ihre offene Bauweise die Versiegelung der Baumscheibe. Oberflächenbehandlung oder Pulverbeschichtung in RAL- und DB-Farben sind optional möglich. Außerdem sind weitere Abmessungen herstellbar.

Eigenschaften

- Stabrost-Baumscheibenabdeckung aus Stahl oder Cortenstahl
- inkl. Einbaurahmen
- befahrbar bis zu LKW-Verkehr
- weitere Abmessungen auf Anfrage
- standardmäßig rostige Patina (Oberflächenbehandlung/ Pulverbeschichtung auf Anfrage)
- schützt die Baumscheibe vor Verdichtung und Versiegelung
- mitwachsende Innenöffnung möglich



Produkteigenschaften (in mm)

Artikel	Größe	Innenöffnung	Art.-Nr. (15 kN)	Art.-Nr. (50 kN)
Rofan	1200 x 1200	500 x 500	ROF12S	ROF12H
Rofan	1500 x 1500	600 x 600	ROF15S	ROF15H
Rofan	1800 x 1800	600 x 600	ROF18S	ROF18H
Rofan	2000 x 2000	600 x 600	ROF20S	ROF20H

