



Grata

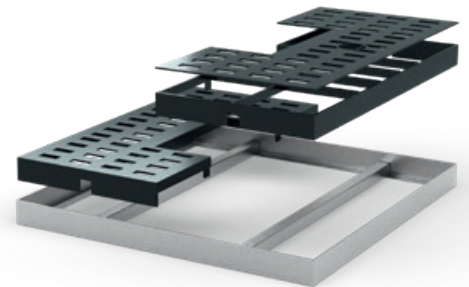
Baumscheibenabdeckung aus Stahl

Grata ist eine Baumscheibenabdeckung aus Stahl mit linearem Lochmuster. Sie schützt den Wurzelraum vor Verdichtung und verhindert durch ihre offene Bauweise die Versiegelung der Baumscheibe. Standardmäßig ist **Grata** schwarz pulverbeschichtet, weitere Beschichtungen in RAL- und DB-Farben sind möglich. Außerdem sind weitere Abmessungen herstellbar.



Eigenschaften

- Baumscheibenabdeckung aus Stahl
- lineares Lochmuster
- inkl. Einbaurahmen
- befahrbar bis zu LKW-Verkehr
- weitere Abmessungen auf Anfrage
- standardmäßig schwarz pulverbeschichtet (weitere Farben auf Anfrage)
- schützt die Baumscheibe vor Verdichtung und Versiegelung
- mitwachsende Innenöffnung möglich



Produkteigenschaften (in mm)

Artikel	Größe	Innenöffnung	Art.-Nr. (15 kN)	Art.-Nr. (50 kN)
Grata	1200 x 1200	500 x 500	GRA12S	GRA12H
Grata	1500 x 1500	600 x 600	GRA15S	GRA15H
Grata	1800 x 1800	600 x 600	GRA18S	GRA18H
Grata	2000 x 2000	600 x 600	GRA20S	GRA20H

