



Wir lieben grüne Städte

Greenleaf Produktkatalog



Inhalt

Unsere Produkte auf einen Blick








WAS WIR TUN	5
BAUMNEUPFLANZUNG	7
Baumpflanzung in überbauten Flächen	8
Baumpflanzung in unbefestigten Flächen	12
Wurzelraum.	16
■ RootBox.	17
■ RootSpace.	18
■ ArborSubstrat 2.0.	19
Bewässerung und Belüftung	20
■ RootRain Urban	21
■ RootRain Precinct	22
■ ArborVent	23
Verankerung	24
■ ArborAnker	25
■ ArborAnker Dach	26
■ ArborAnker Plate	27
Wurzelschutz	28
■ RootDirector	29
■ ReRoot	30
■ ReRoot 2000	31
Baumroste	32
■ Aland	34
■ Aland A	35
Stammschutz	36
Baumpflanzung als Baumrigole	38
■ für Grünflächen	40
■ für überbaute Flächen	42
BESTANDSBAUMSCHUTZ	44
■ ArborGrid statisch	46
■ ArborGrid dynamisch	48
■ ArborGrid flach.	50
RANDEINFASSUNGEN	52
■ FerroKante.	54
■ FlexiLine	55
■ AluKante	56
■ Contour	57
■ Kontrast.	58
HOCHBEETE UND DECKS	60
■ Shape Hochbeet	62
■ Cube mobiles Hochbeet.	63
■ Deck Sitzpodest	64
STADTMÖBEL	66
■ Sitzgelegenheiten	68
■ Fahrradständer	69
■ Poller	70
■ Abfallbehälter	71
■ Leuchten	72
SERVICE	74

Was wir tun

Unser Angebot auf einen Blick

Systemlösungen

Die Systemlösungen von Greenleaf sind umfassende Konzepte, die darauf abzielen, städtische Räume grüner, lebenswerter und nachhaltiger zu gestalten. Mit perfekt aufeinander abgestimmten Produkten, können Bäume und Pflanzen in die städtische Infrastruktur integriert und gleichzeitig die Funktionalität und Ästhetik der Umgebung verbessert werden. Mit unserer Erfahrung aus über 20 Jahren haben wir Lösungen entwickelt, die unseren Kunden dabei helfen, grüne Infrastruktur in Städten erfolgreich umzusetzen. Wir vereinen innovative Technik mit nachhaltigen Materialien und ästhetischem Design, um optimale Bedingungen für die Entwicklung lebendiger und gesunder Stadtbereiche zu schaffen.

	Baumpflanzung in überbauten Flächen	8
	Baumpflanzung in unbefestigten Flächen	12
	Baumpflanzung als Baumrigole	38
	Bestandsbaumschutz	44
	Eingefasste Flächen	52
	Hochbeete und Holzpodeste	60
	Stadtmöbel	66





Baumneupflanzung

Stadtbäumen ein lebenswertes Umfeld bieten

Stadtbäume stehen außerhalb ihres natürlichen Lebensraums vor gewaltigen Herausforderungen. Verdichtete Böden, zu wenig Platz und mangelnde Versorgung beeinträchtigen ein gesundes Wachstum. Deshalb haben wir **ArborSystem** entwickelt. Damit bieten wir dem Baum alles, was er für eine optimale Entwicklung in der Stadt benötigt.

Wurzelkammersysteme

Wurzelkammersysteme bieten Bäumen unverdichteten Wurzelraum und stellen zugleich die für Städte notwendige Belastbarkeit sicher. Sie ermöglichen den Einsatz eines guten, unverdichtbaren Substrats für gesundes Baumwachstum.

Wurzelschutz

In der Stadt geraten Baumwurzeln oft mit Leitungen, Belagsflächen und anderen Infrastrukturen in Konflikt. Mit unseren Wurzelschutzprodukten bleiben diese vor Wurzelschäden geschützt.

Wurzelbewässerung und -belüftung

Die Versorgung des Wurzelraums mit ausreichend Wasser und Sauerstoff ist überlebenswichtig. Unsere Bewässerungs- und Belüftungssysteme machen es möglich.

Baumverankerung

Ein Baum braucht Unterstützung, bis seine eigenen Wurzeln den nötigen Halt bieten. Wir bieten Systeme für unterirdische Verankerung für verschiedene Baumgrößen und Situationen an.

Baumscheibenabdeckungen

Optisches Highlight – praktisch zugleich. Unsere Baumscheibenabdeckungen ermöglichen, dass die Baumscheibe begeh- und befahrbar ist und setzen gestalterische Akzente.

Stammschutzkörbe

Stammschutzkörbe schützen den Stamm junger Bäume. Sie verhindern Beschädigungen, dienen als Anfahrerschutz und sind zeitgleich ein ansprechendes Gestaltungselement.

Baumrigolen

Baumrigolen kombinieren die Entwässerung von Oberflächen mit der Bewässerung von Baumstandorten. Sie dienen als Regenrückhalt, entlasten die Kanalisation und bieten einen Lösungsansatz für die Problematik von hohen Regenmengen und Trockenheit im Sommer.



Baumpflanzung in überbauten Flächen

Mit ArborSystem

Die Problematik von überbauten Flächen

Stadtbäume in überbauten Flächen stehen vor vielfältigen Herausforderungen. Enge Wurzelsräume, verdichtete Böden und mangelnde Wasserversorgung schränken ihr Wachstum ein und erhöhen ihre Anfälligkeit gegenüber Krankheiten und Umwelteinflüssen. Zudem erschwert der Hitzeinsel-Effekt in Städten das Überleben der Bäume, da Asphalt- und Betonflächen Wärme speichern und die Umgebungstemperatur erhöhen.

ArborSystem als Lösung

Die Integration geeigneter Baumstandorte mit unverdichtetem und nährstoffreichem Substrat, Belüftungssystemen und innovativen Wassermanagementlösungen ist entscheidend, um die Vitalität der Stadtbäume zu sichern und ihre wichtigen Funktionen für das urbane Klima zu erhalten. Gleichermaßen bedarf ein Baumstandort Schutz vor Beschädigungen und muss in die umliegende Infrastruktur integriert werden können. **ArborSystem** vereint all diese Maßnahmen, die ein Stadtbaum zu einer gesunden Entfaltung benötigt, zu einem umfassenden Konzept. Versorgung, Schutz und Gestaltung – für urbane Baumstandorte ist **ArborSystem** die Lösung.

Die Vorteile von ArborSystem

- Hochwertiges Komplett-System für Baumpflanzungen in überbauten Flächen
- Alles was ein Baum braucht – alles aus einer Hand
- Schafft optimale Bedingungen für gesunde Stadtbäume, auch in beengten urbanen Umgebungen
- Alle Produkte sind ideal aufeinander abgestimmt
- Modulare Bauweise ermöglicht die individuelle Anpassung an jedes Baumquartier
- Einfacher Einbau dank vorgefertigter Komponenten

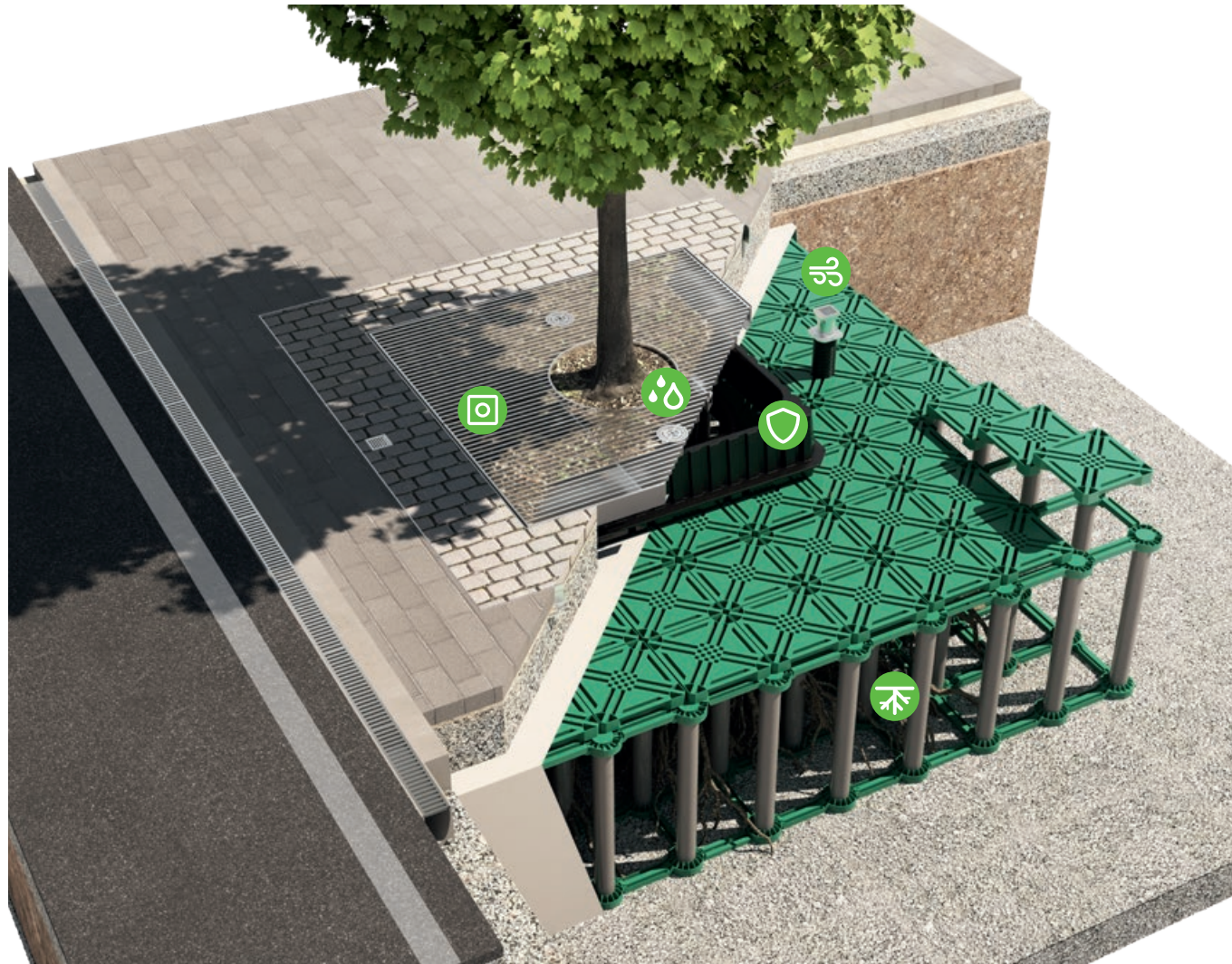
Mehr entdecken




grnlf.de/baumpflanzung


ArborSystem

Als Systemlösung für überbaute Baumstandorte




 **RootBox**
Wurzelkammersystem



 **ArborSubstrat 2.0**
Baumsustrat




 **ReRoot**
Wurzelschutzfolie




 **RootDirector**
Modularer Wurzelschutz




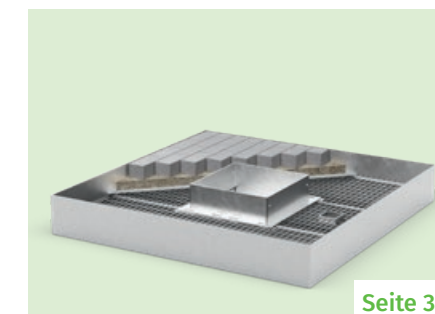
 **ArborVent**
Wurzelsbelüftung




 **RootRain Precinct**
Wurzelsbewässerung



 **ArborAnker Plate**
Baumverankerung



 **Baumrost**
Schutz der Baumscheibe



 **Stammschutz**
Schutz des Baumstamms

Baumpflanzung in unbefestigten Flächen

Mit ArborSystem

Baumstandorte in unüberbauten Flächen

Selbst in unüberbauten Flächen, wie z. B. Grünstreifen oder offenen Baumscheiben, stehen Stadtbäume vor Herausforderungen, die sie in natürlicher Umgebung nicht antreffen. So konkurrieren Stadtbäume mit der Infrastruktur und dem Einfluss von uns Menschen um für sie lebenswichtige Ressourcen: Platz, Nährstoffe, Wasser und Luftaustausch im Boden.

ArborSystem für Grünflächen

Auch wenn Stadtbäume in Baumstandorte ohne Überbauung scheinbar bessere Bedingungen vorfinden, gilt es, geeignete Maßnahmen zu ergreifen. Damit Bäume sich gesund entwickeln können, muss eine ausreichende Versorgung sichergestellt und an Schutz für sie und umliegende Infrastruktur gedacht werden. **ArborSystem** stellt ein aufeinander abgestimmtes Produktportfolio bereit, damit Stadtbäume in ihrer Entwicklung gestärkt werden und sie ihre Vorteile für unser Stadtklima voll ausspielen können. Versorgung, Schutz und Funktionalität – für urbane Baumstandorte ist **ArborSystem** die Lösung.

Die Vorteile von ArborSystem

- Hochwertiges Komplett-System für Baumpflanzungen in Grünflächen
- Alles was ein Baum braucht – alles aus einer Hand
- Schafft optimale Bedingungen für gesunde Stadtbäume, auch in beengten urbanen Umgebungen
- Alle Produkte sind ideal aufeinander abgestimmt
- Modulare Bauweise ermöglicht die individuelle Anpassung an jedes Baumquartier
- Einfacher Einbau dank vorgefertigter Komponenten

Mehr entdecken



grnlf.de/baumpflanzunggr

ArborSystem

Als Systemlösung für Grünflächen



Seite 19



ArborSubstrat 2.0
Baumsubstrat



Seite 25



ArborAnker
Baumverankerung



Seite 29



RootDirector
Modularer Wurzelschutz



Seite 21



ArborVent
Wurzelbelüftung



Seite 30



ReRoot
Wurzelschutzfolie



Seite 32



RootRain Urban
Wurzelbewässerung

Wurzelraum

Optimale Bodenbedingungen schaffen

Der Boden ist der Lebensraum der Bäume und ihren Wurzeln. Allerdings erfüllen Böden im urbanen Raum nur selten die erforderlichen Anforderungen für ein gesundes Baumwachstum. Ein **Wurzelkammersystem** stellt die notwendige Belastbarkeit sicher, sodass ein unverdichtetes **Substrat** mit hohem Porenvolumen eingesetzt werden kann, das die für Bäume lebensnotwendigen Stoffe, wie Sauerstoff, Wasser und Nährstoffe, enthält und so ein gesundes Wachstum ermöglicht.



RootBox



RootSpace



ArborSubstrat 2.0

RootBox

Das Wurzelkammersystem für gesunde Stadtbäume

Das **RootBox** Wurzelkammersystem für die Neupflanzung von Stadtbäumen ermöglicht den Einsatz eines völlig unverdichteten Substrats, das Bäume für ein gesundes Wachstum benötigen. **RootBox** verbessert so Gesundheit und Wachstum von Stadtbäumen nachhaltig. Durch die hohe Belastbarkeit von bis zu 700 kN/m² Punktlast, bietet das System die notwendige Tragfähigkeit. **RootBox** besteht aus modularen Einheiten, die sich präzise an die Standortbedürfnisse anpassen lassen.

Eigenschaften

- Wurzelkammersystem für Stadtbaumneupflanzungen
- ermöglicht das Überbauen der Baumscheibe
- schützt vor Verdichtung des Wurzelraums
- besteht aus leichtem und sehr haltbaren recycelten Kunststoffen
- hält hohen Punktbelastungen stand



Pfosten



Rahmen



Deckel



Verbinder



für hochwertiges
Substrat konzipiert



hohe
Belastbarkeit



schneller und
einfacher Einbau



nachhaltig dank
Materialkreislauf



Mehr Informationen

RootSpace

Modulares Wurzelkammersystem

Das Wurzelkammersystem **RootSpace** besteht aus modularen Einheiten, die zusammen eine gerüstartige Struktur bilden, um den Wurzelraum zu schützen. **RootSpace** ist für alltägliche Belastungen des Straßenverkehrs konzipiert, während den Wurzeln innerhalb der Struktur viel Raum und ein völlig unverdichtetes Substrat geboten wird. **RootSpace** ist für Belastungen bis SLW60 ausgelegt.

Eigenschaften

- Wurzelkammersystem für Stadtbaumneupflanzungen
- modulare Elemente aus recyceltem Kunststoff
- hält Belastungen bis SLW60 stand
- schützt den Wurzelraum vor Verdichtung
- ideal für ein gesundes Wachstum von Wurzeln und Baum



Abdeckelement

Seitenelement

Vertikalelement

ArborSubstrat 2.0

Das ideale Baumsubstrat für Stadtbäume

ArborSubstrat 2.0 ist ein speziell für Stadtbäume entwickeltes Baumsubstrat. Das Sand-Lehm-Gemisch mit Humusanteil liefert essentielle Nährstoffe. Die hohe Durchlässigkeit fördert starke Wurzeln, während die Wasserretention Trockenphasen überbrückt. Locker und auf Wurzelkammersysteme abgestimmt, ermöglicht es Stadtbäumen, sich frei auszubreiten. **ArborSubstrat 2.0** erfüllt die urbanen Anforderungen und fördert vitales Wachstum für eine nachhaltige Stadtumgebung.



Eigenschaften

- auf ArborSystem abgestimmtes Substrat
- idealer pH-Wert
- nährstoffreich: optimales Sand-Lehm-Gemisch mit Humusanteil
- trockenheitsresistent: sehr hohe Wasserretention durch hohen Lehmgehalt
- sauerstoffreich: hohes Porenvolumen



für hochwertiges
Substrat konzipiert



geringes Gewicht,
günstiger Transport



schneller und
einfacher Einbau



modulare
Konstruktion



Mehr Informationen



sauerstoffreich dank
hohem Porenvolumen



nährstoffreich durch
organische Anteile



Trockenheitsresistenz
durch Wasserrückhaltung



optimale Eignung für
Wurzelkammersystem



Mehr Informationen

Wurzelversorgung

Bewässerung und Belüftung

Eine ausreichende Versorgung des Wurzelraums mit Sauerstoff und Wasser ist für gesundes Baumwachstum, insbesondere in den ersten drei Jahren, essentiell. Eine gute Wurzelraumversorgung ermöglicht biochemische Prozesse wie Photosynthese, Sauerstoffaustausch und Nährstofftransport. Im urbanen Raum, insbesondere bei überbauten Baumstandorten, ist diese Versorgung allerdings stark eingeschränkt. Der Einsatz der Greenleaf Bewässerungs- und Wurzelbelüftungssysteme bietet eine optimale Wurzelraumversorgung für Bäume im urbanen Umfeld.



ArborVent



RootRain Urban



RootRain Precinct

ArborVent

Wurzelbelüftung

Das **ArborVent** Tiefenbelüftungssystem ermöglicht den Gasaustausch und die Sauerstoffzufuhr der Wurzeln, um ein gesundes Wachstum des Baumes zu unterstützen. Das System besteht aus einem robusten, befahrbaren Aufsatz aus Aluminiumguss mit einem drehbaren Lüftungsdeckel aus Edelstahl, sowie einem Belüftungsrohr aus HDPE (perforiert oder unperforiert) mit einem Durchmesser von 100 mm.

Eigenschaften

- robuste Einlassöffnung aus Aluminiumguss
- belastbar bis Klasse D400
- schwenkbarer Lüftungsdeckel aus Edelstahl
- großer Kranz für hohe Standfestigkeit und Belastung
- einfache Anpassung an die Belagshöhe
- variable Rohrlängen

ArborVent
AufsatzArborVent
SonderanfertigungEinbau in
PflasterEinbau in
Grünfläche

besonders geeignet für
befestigte Flächen



gewährleistet den
Gasaustausch im Boden



hohe
Belastbarkeit



schneller und
einfacher Einbau



Mehr Informationen

RootRain Urban

Bewässerungssystem für unbefestigte Flächen

RootRain Urban ist ein Bewässerungssystem mit hoher Durchflussmenge aus 60 mm-Bewässerungsrohr und einem nicht abnehmbaren Einlassstück zum Schutz vor Verschmutzung und Verstopfung. Das System eignet sich besonders für Straßenbegleitgrün und Baumpflanzungen mit offenen Baumscheiben. **RootRain Urban** leitet das Wasser direkt in den Wurzelbereich und stellt so eine ausreichende Wasserversorgung junger Bäume sicher.



Eigenschaften

- 60 mm Bewässerungsrohr für hohe Durchflussmenge
- drei unterschiedliche Einlassstücke zur Auswahl: Urban, Urban A und Civic Abdeckkappe
- Einlassstück ist fest mit dem Rohr verbunden
- kostengünstig in kleinen und in großen Mengen

Urban mit HDPE
GitterverschlussUrban A aus
AluminiumCivic – Aluminium
AbdeckkappeUrban Einbau
in Grünstreifen

RootRain Precinct

Bewässerungssystem für überbaute Flächen

RootRain Precinct ist ein Bewässerungssystem bestehend aus einem 60 mm-Bewässerungsrohr und einem nicht abnehmbaren Aluminiumeinlass mit schwenkbarem Deckel zum Schutz vor Verschmutzung. **RootRain Precinct** kann in alle Belagsflächen eingebaut werden. Es eignet sich besonders für innerstädtische Baumstandorte, die einer permanenten Belüftung und Bewässerung bedürfen. Die Einlassöffnung besteht aus recyceltem Aluminium und ist resistent gegen Korrosion.



Eigenschaften

- 60 mm Bewässerungsrohr für hohen Durchfluss
- drei unterschiedliche Einlassstücke zur Auswahl: Precinct und Precinct Q (Einbau in Pflaster), Precinct G (Einbau in Greenleaf Baumscheibenabdeckungen)
- robuste Einlassöffnung aus Aluminium für hohe Belastbarkeit, weitere Materialien (Gusseisen, Bronze) auf Anfrage
- Lüftungsdeckel fest mit dem Einlassstück verbunden

Precinct für
BelagsflächenPrecinct Q für
BelagsflächenPrecinct G für
BaumscheibenPrecinct G
Einbauszenario

für Pflanzung
in Grünflächen



Rohr für hohe
Durchflussmenge



robustes Design hält
Rasentrimmern stand



schnelle Montage durch
vormontiertes Set



Mehr Informationen



besonders geeignet für
befestigte Flächen



hohe
Belastbarkeit



schnelle Montage durch
vormontiertes Set



schwenkbarer Deckel für
einfache Bewässerung



Mehr Informationen

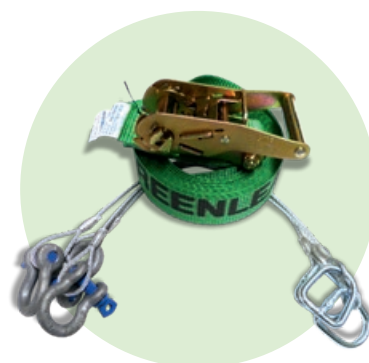
Verankerung

Für einen stabilen Stand

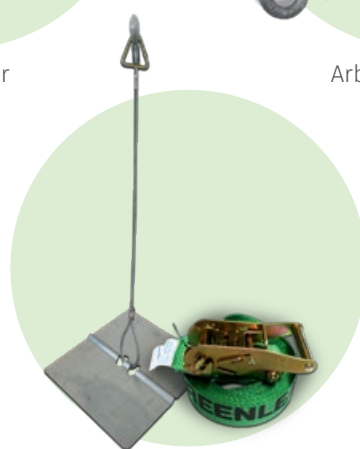
Neugepflanzte Bäume benötigen eine zusätzliche Verankerung, bis die eigenen Wurzeln den notwendigen Halt bieten. Wir bieten unterirdische Verankerungssysteme für verschiedene Baumgrößen und Situationen an. Eine unsichtbare unterirdische Verankerung ist nicht nur optisch ansprechend, sie hat auch den Vorteil, dass keine Stahl- oder Textilseile das Stammwachstum beeinträchtigen und zugleich die natürliche Bewegungsfreiheit der Bäume gewährleisten.



ArborAnker



ArborAnker Dach



ArborAnker Plate

ArborAnker

Unterirdische Baumverankerung zum Einschlagen

ArborAnker ist eine unterirdische Baumverankerung, die optisch unsichtbar jungen Bäumen den notwendigen Halt bietet. **ArborAnker** besteht aus drei Erdankern, die in der Baumgrube in den Boden getrieben werden, einem Verankerungsdraht und einem Spanngurt. Durch das schnittige Design lassen sich die Anker leicht in den Boden treiben. **ArborAnker** zeichnet sich durch eine hohe Haltekraft pro Anker aus und ist auch für Bäume mit großem Wurzelballen geeignet.

Eigenschaften

- sichere, effektive, unsichtbare Baumverankerung
- bietet dem Baum Stabilität und Sicherheit
- in drei Ausführungen erhältlich
- breite Gurte schonen den Wurzelballen
- müheloses Nachspannen durch zugängliche Ratsche



SASSP



SASMP



SASLA



Werkzeug



hohe Haltekraft
pro Anker



geeignet für
große Wurzelballen



spitze Form für
leichten Einbau



gewährleistet natürliche
Bewegung des Stammes



Mehr Informationen

ArborAnker Dach

Verankerung für Gründächer und Tiefgaragen

ArborAnker Dach ist eine Unterflurverankerung für Flächen, an denen keine tiefe Verankerung mit einem Erdanker möglich ist, wie z. B. auf Gründächern oder Tiefgaragen.

ArborAnker Dach wird mit drei Schäkeln auf einem Stahlgitter befestigt, ein Spanngurt fixiert den Wurzelballen unsichtbar und hält den Baum sicher an seinem Platz. Dies ermöglicht auf den entsprechenden Flächen auch bei geringer Tiefe eine sichere und optisch ansprechende Baumpflanzung.



Eigenschaften

- Verankerung zur Befestigung auf Stahlgittermatte
- in zwei Ausführungen erhältlich:
Zugkraft 700 kg bis 5 m Höhe, Zugkraft 1500 kg bis 8 m Höhe
- sicher, effektiv und unsichtbar
- besteht aus drei Stahlschäkeln, Haltedraht und Spanngurt
- bietet dem Baum Stabilität und Sicherheit
- müheloses Nachspannen durch zugängliche Ratsche



Einsatz bei
geringem Aufbau



geeignet für
große Wurzelballen



breite Gurte
schonen Wurzelballen



gewährleistet natürliche
Bewegung des Stammes



Mehr Informationen

ArborAnker Plate

Alternative Verankerung für Gründächer

ArborAnker Plate ist unsere Erweiterung des ArborAnker Baumverankerungs-Systems. **ArborAnker Plate** ist ein sehr simples und effektives Mittel zum Verankern von Wurzelballen. Das Set besteht aus drei Verankerungsplatten, hochfesten Stahlankerdrähten und einem einteiligen Spanngurt für die schnelle Montage. **ArborAnker Plate** ermöglicht eine Verankerung ohne Stahlgittermatte überall dort, wo keine tiefe Verankerung mit Erdankern möglich ist.



Eigenschaften

- unsichtbare unterirdische Verankerung
- sichere Installation in Kombination mit Leitungen
- besteht aus drei Ankerplatten, Haltedraht und Spanngurt
- bietet dem Baum Stabilität und Sicherheit
- müheloses Nachspannen durch zugängliche Ratsche



Einsatz bei
geringem Aufbau



Einbau ohne
Stahlgittermatte



breite Gurte
schonen Wurzelballen



gewährleistet natürliche
Bewegung des Stammes



Mehr Informationen

Wurzelschutz

Schutz von Wurzeln, Leitungen und Belag

Im urbanen Raum stehen Baumwurzeln oft in Konflikt mit Leitungen, Belagsflächen oder anderer Infrastruktur. Zum Schutz von Infrastruktur und Wurzeln sollte daher ein passender **Wurzelschutz** eingesetzt werden. Der **Wurzelschutz** lenkt Wurzeln in die Tiefe, schützt vor Belagsanhebung und bietet Schutz für Leitungen, Fundamente und andere Infrastruktur. Durch die Lenkung der Wurzeln in die Tiefe kann zudem die Standsicherheit der Bäume verbessert werden.



RootDirector



ReRoot



ReRoot 2000

RootDirector

Einteiliges Wurzelschutzsystem

Der einteilige Wurzelschutz **RootDirector** lenkt durch seine Rippenstruktur das Wurzelwachstum in die Tiefe. Mithilfe von **RootDirector** werden Wege und befestigte Flächen vor Wurzelschäden geschützt, das Risiko der Bäume auszutrocknen gesenkt und ihnen zusätzliche Stabilität verliehen. Die robuste und einteilige Bauweise aus recyceltem MDPE erlaubt eine schnelle und einfache Installation. **RootDirector** ist die ideale Lösung für Baumpflanzungen in befestigten Flächen.



Eigenschaften

- robuste und einteilige Bauweise
- Rippenstruktur verhindert unkontrolliertes Wurzelwachstum
- in fünf Größen erhältlich
- Material: 100 % recyceltes MDPE
- erhöht Stabilität und vermindert Risiko auszutrocknen



RootDirector 510



RootDirector 640



RootDirector 1000



RootDirector 1500



lenkt Wurzelwachstum
in die Tiefe



höhere
Baumstabilität



einfacher Einbau durch
einteilige Bauweise



sehr hohe
Lebensdauer



Mehr Informationen

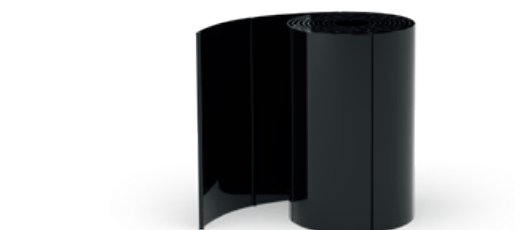
ReRoot

Wurzelführungsbahn mit integrierten Rippen

Die Wurzelführung **ReRoot** schützt befestigte Oberflächen ebenso wie Technik und Versorgungsleitungen. Die Wurzelführung eignet sich für einzelne Bäume oder Baumgruppen und lenkt durch die integrierten Rippen seitliches Wurzelwachstum nach unten. **ReRoot** wird empfohlen, wenn der zu schützende Bereich innerhalb von zwei Metern Abstand liegt und der Wurzelschutz komplett umlaufend verbaut werden soll. **ReRoot** wird mit dem Spezialklebeband (RRJT) verbunden.

Eigenschaften

- Wurzelführung als Rollenware
- lenkt die Wurzeln in die Tiefe für erhöhte Stabilität
- Rippenstruktur verankert die Wurzelsperre im Boden
- Material: 100 % recyceltes HDPE
- in drei Höhen erhältlich: 300 mm, 600 mm und 1000 mm



ReRoot 300



ReRoot 600



schützt Beläge
vor Wurzelschäden



kontrolliertes
Wurzelwachstum



flexible und
einfache Verlegung



sehr hohe
Lebensdauer



Mehr Informationen

ReRoot 2000

Tief reichende Wurzelsperre

Die Wurzelsperre **ReRoot2000** ist eine glatte Folie, die den Wurzeinwuchs in bestehende Infrastruktur verhindert. Die hochfeste Wurzelsperre ist ideal, wenn auch in der Tiefe ein wirksamer Wurzelschutz erforderlich ist. **ReRoot2000** wird empfohlen, wenn der zu schützende Bereich außerhalb eines Radius von zwei Metern vom Baumstamm liegt oder der Wurzelschutz nur einseitig verbaut werden soll. **ReRoot2000** gewährleistet hohe Formstabilität und Durchstoßfestigkeit.

Eigenschaften

- glatte Wurzelschutzfolie als Rollenware
- Material: 100 % recyceltes HDPE
- vier Standardhöhen (750 mm, 1000 mm, 1500 mm, 2000 mm)
- zwei Stärken: 1 mm und 2 mm
- erfüllt die Richtlinien der FGSV



hohe Durchstoß-
und Reißfestigkeit



UV-Strahlungs-
resistenz



biologische
Beständigkeit



sehr hohe
Lebensdauer

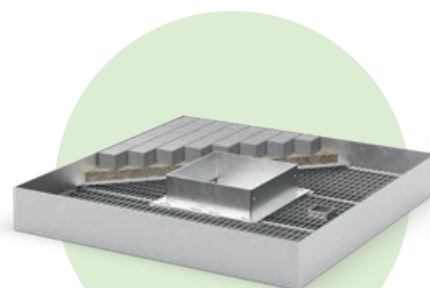


Mehr Informationen

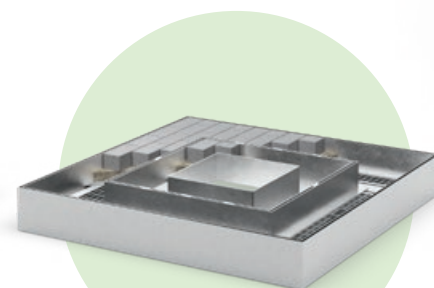
Baumroste

Ansprechender Schutz für Baumscheiben

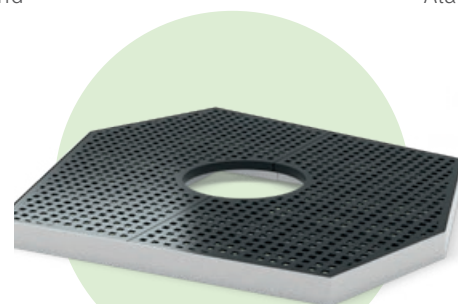
Je nach Standort eines Baumes ist ein oberirdischer Schutz notwendig, um den sensiblen Bereich der Baumscheibe zu schützen. Unsere hochwertigen **Baumroste** haben sowohl eine optische als auch eine praktische Funktion. Mit unserer großen Vielfalt haben Sie die Möglichkeit, schöne Gestaltungselemente auszuwählen, die es gleichzeitig ermöglichen, die Baumscheibe zu schützen und begeh- oder befahrbar zu machen.



Aland

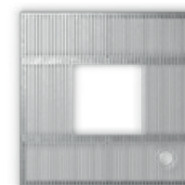


Aland A

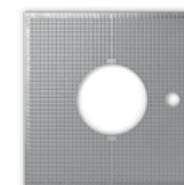


ArborArt

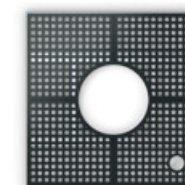
Große Auswahl und mehr Produktdetails online



Clyde



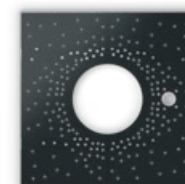
Teviot



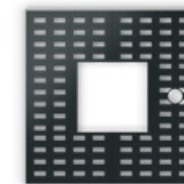
Avon



Bloc



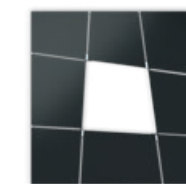
Dunst



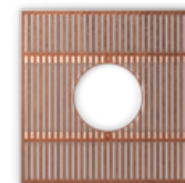
Grata



Grieta



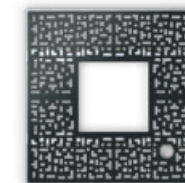
Pegado



Rofan



Ronda



Tetris

Mehr entdecken



grnlf.de/baumroste

Aland

Die überbaubare Baumscheibe

Die Baumscheibenabdeckung **Aland** aus verzinktem Stahl kombiniert subtiles Design mit Funktionalität. **Aland** ist zur Auspflasterung oder Befüllung mit Asphalt konzipiert und ermöglicht einen durchgehenden Belag bis an den Stamm. **Aland** ist wartungsfrei. Der Baum kann unterhalb der Baumscheibenabdeckung frei wurzeln. Optional ist eine herausnehmbare Innenöffnung erhältlich, sodass **Aland** mit dem Baumstammumfang mitwachsen kann.



Eigenschaften

- Baumscheibenabdeckung zur Befüllung mit Belag (Pflaster/Asphalt)
- platzsparend für Parkplätze, Fußgängerzonen und Platzflächen
- durchgehender Belag bis an den Stamm
- alle Abmessungen und Formen herstellbar
- mitwachsende Innenöffnung möglich



auspflasterbar oder
ausasphaltierbar



anpassungsfähiges
Designkonzept



befahrbar bis zu
LKW-Verkehr



leichte Pflanzung durch
herausnehmbare Teile

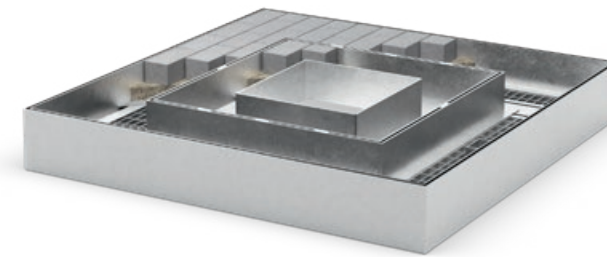


Mehr Informationen

Aland A

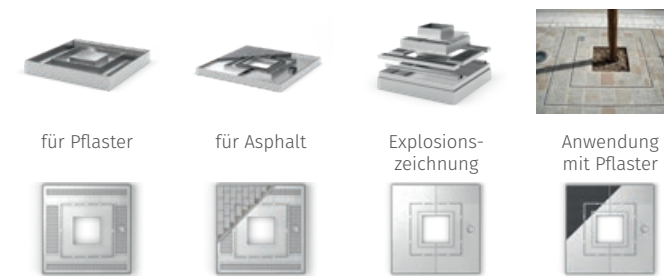
Die überbaubare, atmende Baumscheibe

Als Variante zur Baumscheibenabdeckung Aland bieten wir mit **Aland A** einen mit Belag befüllbaren Baumrost mit integrierten Belüftungsschlitzen an. Diese ermöglichen eine zusätzliche Belüftung der Baumscheibe. **Aland A** bietet sich vor allem bei Pflasterungen in gebundener Bauweise oder auch bei Asphaltbelägen an. Die Anordnung der Öffnungen ist frei wählbar und wird nach den speziellen Erfordernissen des Projektes hergestellt.



Eigenschaften

- Baumscheibenabdeckung mit integrierter Belüftung zur Befüllung mit Belag (Pflaster/Asphalt)
- platzsparend für Parkplätze, Fußgängerzonen und Platzflächen
- durchgehender Belag bis an den Stamm
- alle Abmessungen und Formen herstellbar
- mitwachsende Innenöffnung möglich



auspflasterbar oder
ausasphaltierbar



integrierte
Belüftungsschlitze



anpassungsfähiges
Designkonzept



befahrbar bis zu
LKW-Verkehr



Mehr Informationen

Stammschutz

Baumkörbe für wirksamen Stammschutz

Junge Bäume im städtischen Umfeld sind starken physischen Belastungen ausgesetzt. Bei Baumstandorten, die durch Fahrzeuge oder Vandalismus besonders gefährdet sind, empfehlen wir daher den Einsatz eines **Stammschutzes**. Die optisch ansprechenden **Stammschutzkörbe** von Greenleaf schützen vor Schäden, die durch das Abstellen von Fahrrädern oder das Anfahren von Bäumen entstehen können und sind zugleich ein hochwertiges Gestaltungselement.

Mehr Informationen

Besuchen Sie unsere Website für detaillierte Informationen zu unserer Produktvielfalt.



Baumpflanzung als Baumriogle

Regenwassermanagement mit Baumstandorten

Die Gefahr starker sommerlicher Regenfälle nimmt zu. Solche extremen Ereignisse können lokale sintflutartige Überschwemmungen zur Folge haben. Zugleich steht den Bäumen wenig Wasser zur Verfügung und sie leiden in den Sommermonaten unter Trockenheit. **Baumrigolen** kombinieren die Entwässerung von Oberflächen mit der Bewässerung von Baumstandorten und tragen so zur Bewältigung dieser Problematik bei. Niederschlagswasser wird in die Baumgrube geleitet, entlastet dadurch das Kanalnetz und das Wasser kommt gleichzeitig den Bäumen zugute.

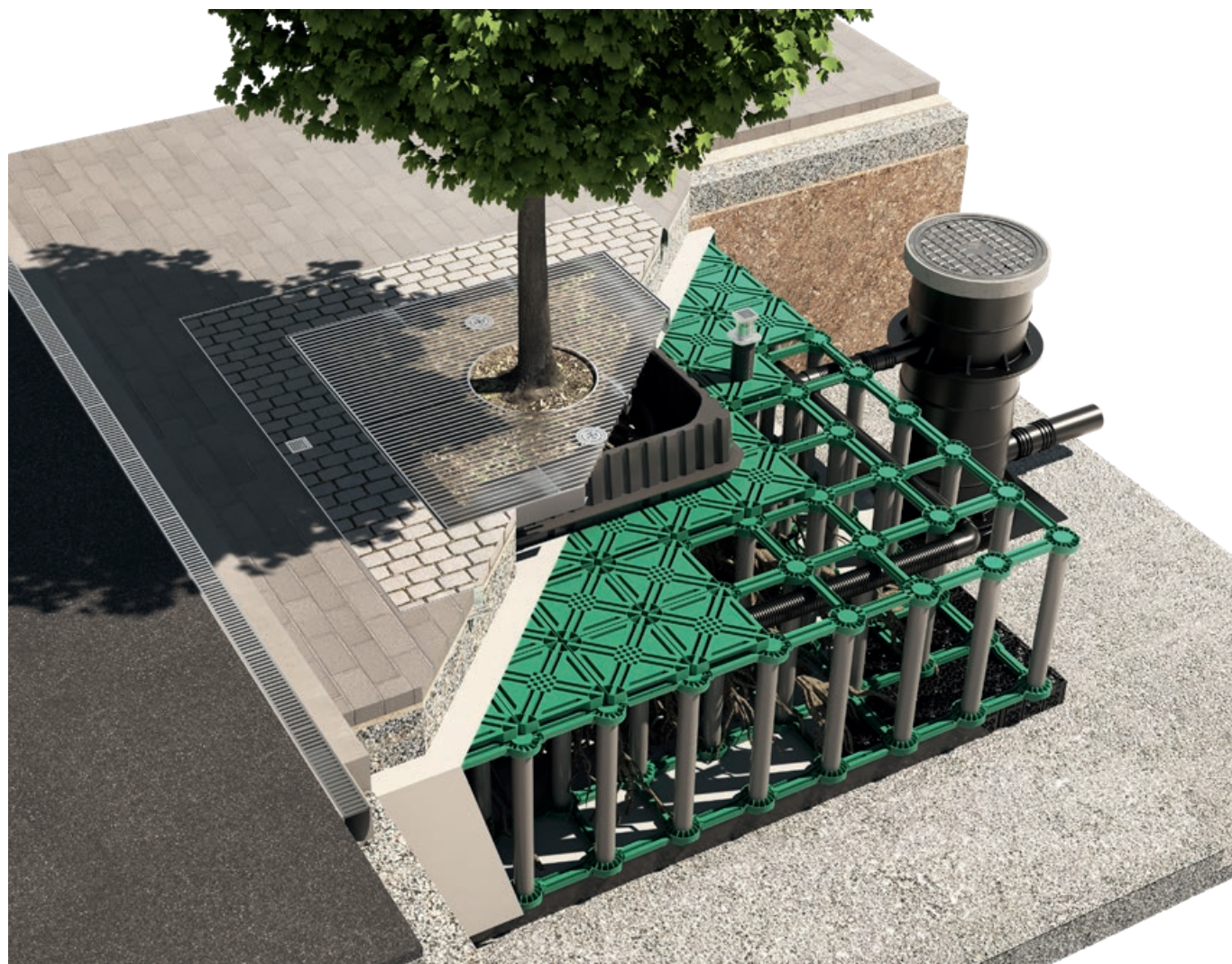


für überbaute Flächen

für unbefestigte Flächen

ArborFlow

Systemlösung für überbaute Bereiche



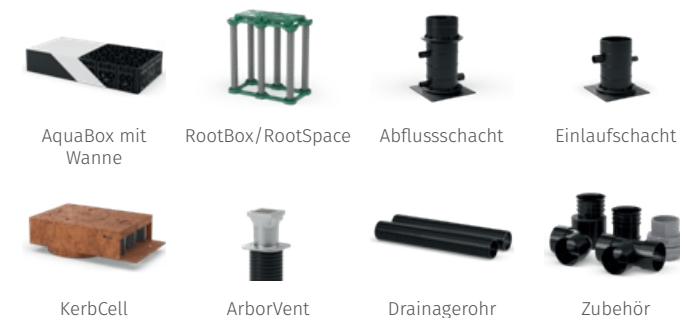
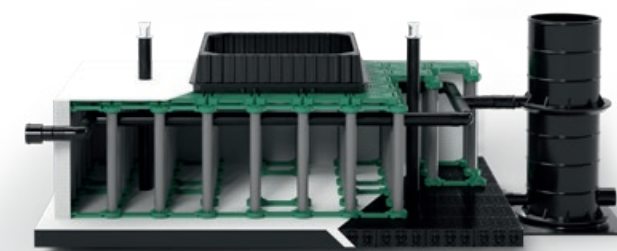
ArborFlow

Baumrigole für überbaute Baumstandorte

Die Baumrigole **ArborFlow** für überbaute Baumstandorte kombiniert die Entwässerung von Oberflächen mit Baumstandorten. **ArborFlow** leitet Regenwasser von der Oberfläche durch die Baumgrube. Dort kann es entweder versickern oder es wird zwischengespeichert. **ArborFlow** ist ein modulares System, welches an Ihre Anforderungen und Zielsetzungen (Ent- oder Bewässerung) angepasst werden kann und stellt eine ideale Ergänzung einer Schwammstadt dar.

Eigenschaften

- Baumrigole für überbaute Baumstandorte
- Anwendungsszenarien: Be- oder Entwässerung
- modulares, standortangepasstes System
- Wurzelkammersystem bietet notwendigen Halt
- Überlauf im Abflussschacht verhindert Staunässe



Entwässerung
von Flächen



Bewässerung
von Bäumen



standortangepasste
Sonderanfertigung



geeignet für
überbaute Bereiche



Mehr Informationen

ArborFlow

Systemlösung für Grünflächen



ArborFlow

Baumrigole für Grünflächen

Die Baumrigole **ArborFlow** für unbefestigte Flächen kombiniert die Entwässerung von Oberflächen mit Baumstandorten. **ArborFlow** leitet Regenwasser von der Oberfläche durch die Baumgrube. Dort kann es entweder versickern oder es wird zwischengespeichert. **ArborFlow** ist ein modulares System, welches an Ihre Anforderungen und Zielsetzungen (Ent- oder Bewässerung) angepasst werden kann und stellt eine ideale Ergänzung einer Schwammstadt dar.

Eigenschaften

- Baumrigole für Baumstandorte in unbefestigten Flächen
- Anwendungsszenarien: Be- oder Entwässerung
- modulares, standortangepasstes System
- Wurzelkammersystem bietet notwendigen Halt
- Überlauf im Abflussschacht verhindert Staunässe



Entwässerung
von Flächen



Bewässerung
von Bäumen



standortangepasste
Sonderanfertigung



geeignet für
Grünflächen



Mehr Informationen



Bestandsbaumschutz

Erhaltung und Integration von Bestandsbäumen

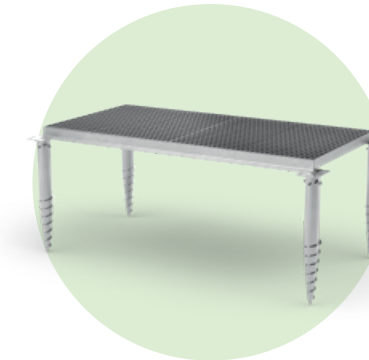
Der Wert alter Bestandsbäume in der innerstädtischen Umgebung ist unschätzbar. Um einen Bestandsbaum in eine neue Gestaltung zu integrieren, muss der bestehende Wurzelbereich überbaut werden. Oft sind die Wurzeln eines bestehenden Baumes zu nah an der Oberfläche, um ohne Weiteres eine Tragschicht aufzubringen. Um den Einbau von Tragschichten zu ermöglichen, wurden in der Vergangenheit viele Bäume durch Wurzelrückschnitt beschädigt, was tödliche Folgen haben kann.

Die **Wurzelbrücke ArborGrid** bietet Bestandsbäumen Schutz, überbrückt oberflächennahe Wurzeln und ermöglicht durchgehende Pflasterflächen, wo keine Tragschicht eingebaut werden kann.

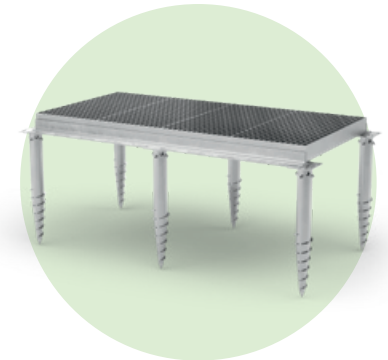
Die Wahl der richtigen Ausführung

Im Straßenraum wirken **statische** und **dynamische** Lasten auf den Untergrund. Statische Lasten liegen z. B. bei einem stehenden PKW an – hier schwankt die Belastung nicht. Sind Fahrzeuge aber in Bewegung, entstehen dynamische Belastungen, die höhere Anforderungen an eine Wurzelbrücke stellen.

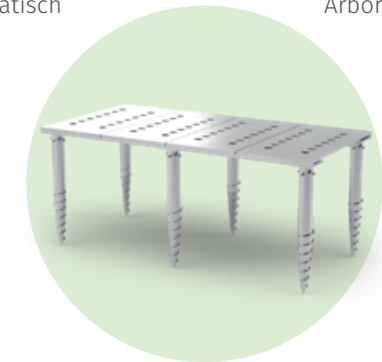
Grundsätzlich empfiehlt sich die Verwendung einer dynamisch-belastbaren Wurzelbrücke, wenn sich Fahrzeuge auf einer Fläche schneller als Schrittschwindigkeit bewegen.



ArborGrid statisch



ArborGrid dynamisch



ArborGrid flach

ArborGrid statisch

Systemlösung für leichte Belastungen

Die ArborGrid-Wurzelbrücke ist speziell für den Schutz von Baumwurzeln in Bereichen mit statischen Belastungen entwickelt. Sie eignet sich ideal für Flächen mit geringem Verkehrsaufkommen, wie Gehwege, Plätze oder Zufahrten, die nur mit Schrittgeschwindigkeit befahren werden.

Dank ihrer robusten Konstruktion verteilt ArborGrid Lasten gleichmäßig und schützt das empfindliche Wurzelwerk vor Verdichtung und Schäden. Gleichzeitig bleibt der Boden durchlässig für Wasser, Luft und Nährstoffe, wodurch die Vitalität der Bäume langfristig erhalten bleibt. Die modularen Elemente der ArborGrid Wurzelbrücke ermöglichen eine flexible Anpassung an unterschiedliche Einsatzbereiche und Bodenverhältnisse.

ArborGrid bietet eine nachhaltige Lösung für die Kombination von urbaner Infrastruktur und gesunden Baumstandorten und trägt so zu einer grüneren und lebenswerteren Umgebung bei.



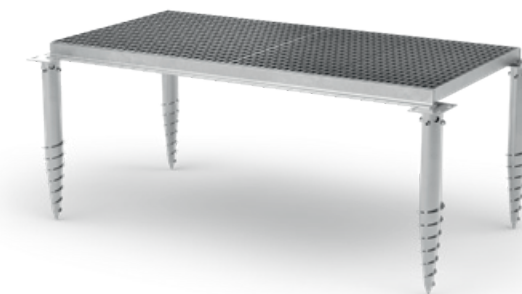
ArborGrid statisch

Statisch belastbare Wurzelbrücke

Die **ArborGrid** Wurzelbrücke ist eine Konstruktion aus Gittermodulen, die auf Schraubfundamenten aufliegen. **ArborGrid** ist für zwei Belastungsarten und in verschiedenen Belastungsklassen erhältlich. Die Variante **ArborGrid statisch** ist bei empfohlenem Einbau mit statischer (ungebremster) Radlast unter 20 km/h befahrbar. **ArborGrid statisch** ist in fünf Gewichtsklassen verfügbar, die sich nach dem maximalen Fahrzeuggewicht richten.

Eigenschaften

- Wurzelbrücke für den Einbau durchgehender Deckschichten über bestehendem Wurzelbereich
- modulare Konstruktion, beliebig erweiterbar
- niedrige Aufbauhöhe
- fünf Belastungsklassen: 5 kN, 15 kN, 30 kN, 50 kN, 100 kN
- Fundamentierung auf Schraubfundamenten – kein Beton im sensiblen Wurzelbereich notwendig



für statische
Belastung



hohe
Belastbarkeit



projektbezogene
Konstruktion



optionaler
Einbauservice



Mehr Informationen

ArborGrid dynamisch

Systemlösung für hohe Belastungen

Die ArborGrid-Wurzelbrücke ist speziell für den Schutz von Baumwurzeln in Bereichen mit dynamischen Belastungen konzipiert. Sie eignet sich ideal für Flächen mit höherem Verkehrsaufkommen, wie Straßen, Parkplätze oder Zufahrten, die auch mit Geschwindigkeiten über 20 km/h befahren werden.

Dank ihrer hochbelastbaren Konstruktion verteilt ArborGrid Lasten effektiv und schützt das empfindliche Wurzelwerk vor Verdichtung und Schäden durch dynamische Beanspruchung. Gleichzeitig bleibt der Boden durchlässig für Wasser, Luft und Nährstoffe, wodurch die Vitalität der Bäume langfristig gewährleistet wird. Die modularen Elemente der ArborGrid Wurzelbrücke ermöglichen eine flexible Anpassung an verschiedene Einsatzbereiche und tragen zur Stabilität und Langlebigkeit der Konstruktion bei.

ArborGrid verbindet effektiven Wurzelschutz mit moderner Infrastruktur und bietet eine nachhaltige Lösung für den Erhalt gesunder Baumstandorte in urbanen Räumen mit fließendem Verkehr.



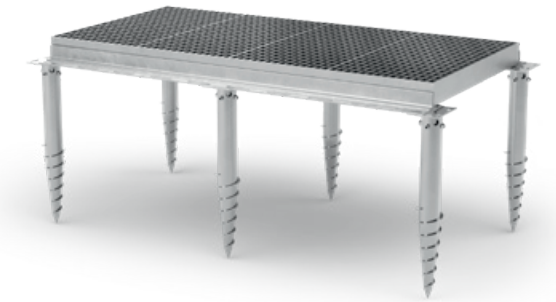
ArborGrid dynamisch

Dynamisch befahrbare Wurzelbrücke

Die **ArborGrid** Wurzelbrücke ist eine Konstruktion aus Gittermodulen, die auf Schraubfundamenten aufliegen. **ArborGrid dynamisch** ist bei empfohlenem Einbau mit dynamischer Radlast befahrbar. D.h., diese Ausführung ist im überbauten Zustand (Pflaster, Asphalt, o.Ä.) für einen Bremsvorgang eines Fahrzeuges mit Geschwindigkeiten über 20 km/h ausgelegt. **ArborGrid dynamisch** ist in vier Gewichtsklassen verfügbar, die sich nach dem maximalen Fahrzeuggewicht richten.

Eigenschaften

- Wurzelbrücke für den Einbau durchgehender Deckschichten über bestehendem Wurzelbereich
- modulare Konstruktion, beliebig erweiterbar
- niedrige Aufbauhöhe
- vier Belastungsklassen: 15 kN, 30 kN, 50 kN, 100 kN
- Fundamentierung auf Schraubfundamenten – kein Beton im sensiblen Wurzelbereich notwendig



für dynamische
Belastung



hohe
Belastbarkeit



projektbezogene
Konstruktion



optionaler
Einbauservice



Mehr Informationen

ArborGrid flach

Wurzelbrücke für Bereiche ohne Belag

ArborGrid flach ist eine Sondervariante der ArborGrid Wurzelbrücke zum Schutz von Bestandsbäumen. **ArborGrid flach** wird aus einer Stahlplattenkonstruktion hergestellt, die auf Schraubfundamenten aufliegt. Die Konstruktion bietet eine besonders geringe Systemhöhe von 40 mm. Design und Optik der Stahlplatten kann bedarfsgerecht angepasst werden.

ArborGrid flach ist bis 50 kN statischer/dynamischer Radlast belastbar.



Eigenschaften

- für den Einbau über bestehendem Wurzelbereich
- Stahlplattenkonstruktion, sehr geringe Bauhöhe bis 40 mm
- Design und Oberfläche bedarfsgerecht anpassbar (z. B. Lochmuster, Stadtlogo, Farbbeschichtung, Rutschhemmung)
- belastbar bis 50 kN
- Fundamentierung auf Schraubfundamenten – kein Beton im sensiblen Wurzelbereich notwendig



Schraubfundamente

T-Träger

L-Träger

Roste



für den Einsatz
ohne Belag



besonders niedrige
Einbauhöhe



projektbezogene
Konstruktion



optionaler
Einbauservice



Mehr Informationen



Randefassungen

Einfassungen für alle Fälle

„Einfach. Elegant. Effektiv. Dafür steht RandLiner.“ RandLiner-Einfassungen aus Metall sind dafür konzipiert, als Wegbegrenzung, Beetumrandung oder Rasenkante einen effektiven Übergang zwischen verschiedenen Oberflächen und Belägen zu schaffen.

Beeteinfassungen

Die **RandLiner Beetbegrenzungen** eignen sich besonders für die Einfassung weicher Oberflächen. **Beeteinfassungen** ermöglichen eine einfache Trennung von weniger belasteten Flächen, wie z. B. Rasen und Beeten. Komplexe und spielerische Formen können dank der hohen Flexibilität der Metalleinfassungen schnell und einfach erstellt werden.

Wegeinfassungen

Für die **Wegbegrenzung** sollte eine Einfassung gewählt werden, die für Belastungen ausgelegt ist. Die **RandLiner Wegbegrenzungen** sind äußerst belastbar, langlebig und wartungsfrei. Sie können sogar befahren werden. Dank ihrer Flexibilität lassen sich aufwendige Gestaltungen einfach herstellen.

Einfassungen in Maßanfertigung

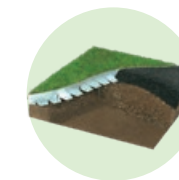
Unser **Einfassungen in Maßanfertigung** lassen sich individuell und projektbezogen herstellen. Sowohl als Beet-, als auch als Wegbegrenzung. Mit unseren **Maßanfertigungen** sind sowohl lineare als auch komplexe Formen mit Radien und Wellenlinien möglich. Durch die zahlreichen Gestaltungsmöglichkeiten sind der Fantasie keine Grenzen gesetzt.



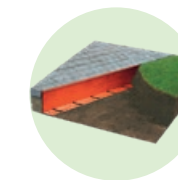
FerroKante



FlexiLine



AluKante



Contour



Kontrast

FerroKante

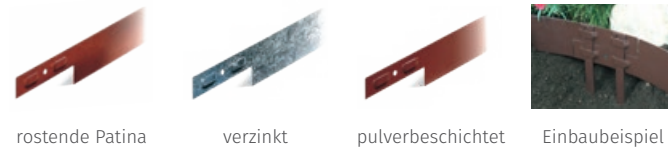
Flexible Beeteinfassung aus Stahl

FerroKante ist eine Beetbegrenzung aus Stahl für die Trennung von Gartenwegen und Beetflächen. Durch die große Auswahl an verschiedenen Höhen, Stärken und Beschichtungen ist **FerroKante** vielseitig einsetzbar. Für einen schnellen und einfachen Einbau wird **FerroKante** durch ein Stecksystem verbunden und mittels Befestigungsstiften im Boden verankert. Für höhere Belastungen kann **FerroKante** mit einer zusätzlichen Rückenstütze aus Beton verstärkt werden.



Eigenschaften

- Material: Stahl in unterschiedlichen Legierungen
- optionale Oberflächenbehandlungen: Verzinken, Beschichtung in allen RAL- und DB-Farben
- Materialstärken: 3 oder 5 mm
- Profilhöhen: 100 oder 150 mm
- verstecktes Befestigungs- und Verbindungssystem



FlexiLine

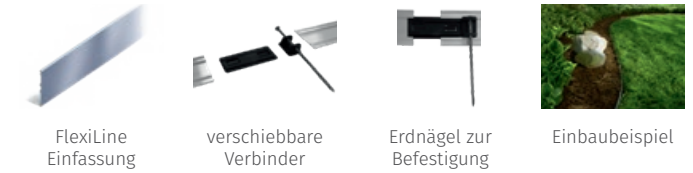
Flexible Beeteinfassung aus Aluminium

FlexiLine ist eine kostengünstige, sehr flexible Beeteinfassung aus langlebigem und korrosionsfreiem Aluminium. Diese leichte Einfassung ermöglicht es, verschiedene weiche Oberflächen voneinander zu trennen. Das doppelseitige Profil ermöglicht den Einbau mit einer entweder eckigen oder abgerundeten Oberkante. **FlexiLine** wird standardmäßig mit Erdnägeln im Untergrund verankert.



Eigenschaften

- Einfassung aus Aluminium für den bodenbündigen Einbau
- optionale Beschichtung in allen RAL- und DB-Farben
- Materialstärke: 5 mm, Profilhöhe: 100 mm
- verstecktes Befestigungs- und Verbindungssystem
- Befestigungszubehör im Lieferumfang enthalten: 3 Erdnägeln, 3 Verankerungsstücke und 1 Verbinder



für unbefestigte Bereiche



für kurvige und gerade Verläufe



schneller und einfacher Einbau



strapazierfähig und wetterbeständig



Mehr Informationen



Trennung von weichen Oberflächen



eckige oder runde Oberkante



sehr leicht und flexibel



korrosionsfrei und langlebig

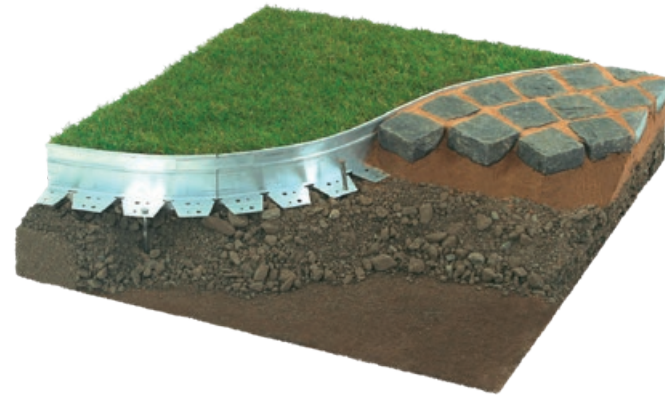


Mehr Informationen

AluKante

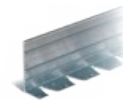
Flexible Wegeinfassung aus recyceltem Aluminium

AluKante ist eine L-Profil-Einfassung aus Aluminium zur Trennung verschiedener Landschaftsoberflächen. Mit der flexiblen Ausführung können Radien schnell und einfach hergestellt werden. **AluKante** ist in unterschiedlichen Höhen und Stärken erhältlich. Eine Farbbeschichtung ist in allen RAL- und DB-Farben möglich. **AluKante** ist auch für vielbefahrene Bereiche geeignet.

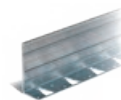


Eigenschaften

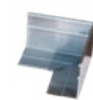
- Material: 100 % recyceltes Aluminium
- optionale Oberflächenbehandlungen: Beschichtung in allen RAL- und DB-Farben
- Profilhöhen: neun Profilhöhen von 18–150 mm
- einfaches Stecksystem
- vorgefertigte 90°-Ecken erhältlich



flexible Ausführung



starre Ausführung



Innenecken

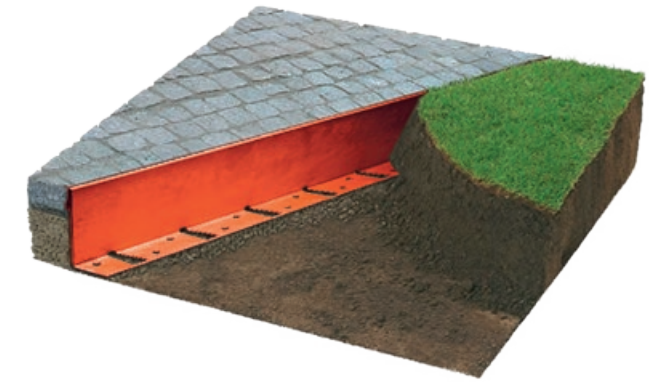


Außenecken

Contour

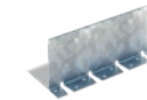
Stabile Wegeinfassung aus Stahl

Contour ist eine stabile L-Profil-Wegeinfassung mit gefalzter Oberkante aus Stahl. Ausgelegt für große Lasten, ist sie die richtige Einfassung für stark frequentierte Bereiche. **Contour** ist sowohl in einer starren als auch in einer flexiblen Ausführung und in den Stärken drei und sechs Millimeter erhältlich. Optional ist eine Farbbeschichtung in allen RAL- und DB-Farben möglich.

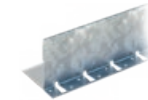


Eigenschaften

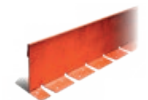
- stabiles L-Profil mit gefalzter Oberkante
- Material: Cortenstahl, verzinkter Stahl
- einfacher und schneller Einbau ohne Beton
- Farbbeschichtung in allen RAL- und DB-Farben möglich
- Fußbreite: 50 mm, inklusive 5 Anker



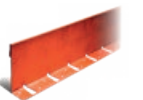
Stahl flexibel



Stahl starr



Cortenstahl flexibel



Cortenstahl starr



für befahrbare
Flächen geeignet



robust und hoch
belastbar



für kurvige und
gerade Verläufe



leicht und
formstabil



Mehr Informationen



für befahrbare
Flächen geeignet



gefaltete Oberkante
für hohe Stabilität



für kurvige und
gerade Verläufe



sehr robust
und langlebig



Mehr Informationen

Kontrast

Universelle Randeinfassung in Maßanfertigung

Kontrast ist unsere kundenspezifische, maßgeschneiderte Randeinfassung für repräsentative Projekte. Mit **Kontrast** können maßgeschneiderte Höhen, Stärken und Beschichtungen in allen RAL und DB-Farbtönen hergestellt werden. **Kontrast** ist mit drei verschiedenen Verbindungsarten und vier verschiedenen Befestigungsarten erhältlich und bietet eine umfangreiche Materialauswahl.



Eigenschaften

- hochwertige, maßgeschneiderte Einfassung
- große Materialauswahl: Blankstahl, Cortenstahl, feuerverzinkter Stahl, Edelstahl, Aluminium, sonstige Metalle
- 3–12 mm Profilstärke, Profilhöhe nach Maß
- Auswahl aus drei Verbindungs- und vier Befestigungsarten
- Beschichtung in RAL- und DB-Farben möglich



geeignet für alle
Situationen



projektbezogene
Maßanfertigung



für befahrene
Flächen geeignet



Ecken & Radien
Fertigung nach Maß



Mehr Informationen

Hochbeete und Decks

Grenzenlose individuelle Hochbeete

Unsere Hochbeete aus Metall ermöglichen grenzenlose Gestaltungsfreiheit. Durch eine Vielzahl an Design und Ausstattungsoptionen können Sie unsere Hochbeete individuell, Ihren Vorstellungen entsprechend, projektbezogen gestalten. Unserer Produktauswahl bietet für jede Situation das passende Hochbeet.

Mit **Shape** gestalten Sie Ihr Hochbeet ganz individuell und können aus einer großen Auswahl an Materialien und Ausstattungsoptionen, wie integrierten Beleuchtungen und Sitzgelegenheiten, auswählen. Mit **Shape** ist die Herstellung unterschiedlicher Höhen oder vorgefertigter Ecken und Radien möglich.

Mit **Cube**, den mobilen Hochbeeten, haben Sie die Möglichkeit, Pflanzflächen zu verschieben – schnell und einfach! Die mobilen Hochbeete sind Maßanfertigungen nach Ihren Vorstellungen. Sie bieten Pflanzen ein gesundes Medium zum Blühen und Gedeihen.

Mit **Deck** können Sie individuelle Sitzpodeste und Holzdecks gestalten, die Raum für Entspannung und Kommunikation schaffen. Ob groß oder klein; rechteckig, rund oder eine komplexe Form; mit oder ohne Höhenunterschiede – Form, Abmessung und Höhen können für Ihr **Deck** frei gewählt werden.



Shape



Cube



Deck



Shape

Modulares Hochbeet in Maßanfertigung

Shape ist unser maßgeschneidertes System für Hochbeete. Hier sind Ihnen alle Möglichkeiten offen und Ihren Vorstellungen keine Grenzen gesetzt. Mit **Shape** können alle erdenklichen Formen hergestellt werden. Das System lässt sich mit vielen Ergänzungen, wie z.B. Sitzauflagen, Fahrradständern, LED-Beleuchtungen, Stauräumen, Bewässerungen etc., ausstatten. Durch vielfältige Auswahl bei Material und Finish kann **Shape** optimal an Ihre Wünsche angepasst werden.

Eigenschaften

- hochwertiges, modulares Hochbeetsystem
- Material: unbehandelter Stahl, verzinkter Stahl, Edelstahl, Cortenstahl oder Aluminium
- versteckte Befestigung und Verstärkung an der Rückseite
- Beschichtung in allen RAL- und DB-Farben möglich
- Sitzgelegenheiten und Beleuchtungen integrierbar



projektbezogene
Maßanfertigung



modulare
Bauweise



zahlreiche optionale
Ausstattungsoptionen



robust durch
rückseitige Verstärkung



Mehr Informationen

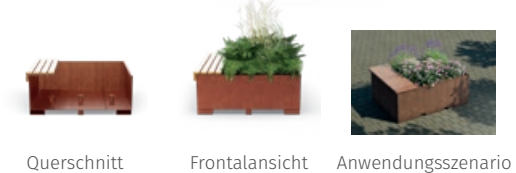
Cube

Mobiles Hochbeet

Mit den mobilen **Cube** Hochbeeten haben Sie die Möglichkeit, Pflanzflächen zu verschieben – schnell und einfach! Die mobilen Hochbeete sind Maßanfertigungen nach Ihren Vorstellungen. **Cube** bietet Pflanzen ein gesundes Medium zum Blühen und Gedeihen. Aufnahmepunkte für Hubwagen und Gabelstapler oder montierte Rollen ermöglichen den schnellen und flexiblen Transport. Zudem haben Sie bei **Cube** die Wahl zwischen sechs unterschiedlichen Materialien.

Eigenschaften

- 3 mm Wandstärke, zweifach gefaltete Oberkante
- integrierte Bodenplatte mit Drainagepunkt zur Verhinderung von Staunässe
- Aufnahmepunkte für Gabelstapler, Hubwagen, etc. möglich
- Material: Stahl, Cortenstahl, Edelstahl oder Aluminium
- Farbbeschichtung in allen RAL- und DB-Farben möglich



Querschnitt

Frontalansicht

Anwendungsszenario



projektbezogene
Maßanfertigung



Sitzgelegenheit aus
Holz integrierbar



einfach transportabel
und umstellbar



zahlreiche optionale
Ausstattungsoptionen



Mehr Informationen

Deck

Holzpodeste und Sitzdecks zum Entspannen

Deck sind Holzpodeste und Sitzdecks in Maßanfertigung auf Basis des Shape Hochbeetsystems. Bei der Gestaltung des **Decks** sind keine Grenzen gesetzt. Formen und Maße sind variabel. Auch komplexe Formen und Höhenunterschiede lassen sich mit **Deck** realisieren. Jedes **Deck** besteht aus Seitenverblendungen, einer massiven Tragkonstruktion aus Stahl und einer Holzlattung.

Eigenschaften

- modulare Holzpodeste und Decks in Maßanfertigung
- Verblendung aus verzinktem Stahl, Edelstahl o. Cortenstahl
- große Auswahl an Holzarten
- Formen und Höhen frei wählbar
- optionale Farbbeschichtung in allen RAL- und DB-Farben



Treppenbereiche



Sitzelemente



komplexe Formen



projektbezogene
Maßanfertigung



Latten frei
konfigurierbar



einfache Montage
vor Ort



optionale Beleuchtung
integrierbar



Mehr Informationen



Stadtmöbel

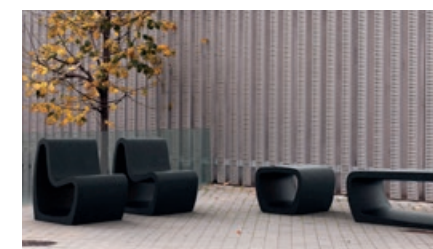
Hier trifft Funktionalität auf Design

Wir haben für Sie die Stadtmöbel entwickelt, die Ihnen dabei helfen, urbane Freiräume zu gestalten. Ob **Sitzgelegenheit**, **Fahrradständer**, **Poller**, **Leuchte** oder **Abfallbehälter**, hier finden Sie für jeden Einsatzzweck das richtige Stadtmöbel.

Die Kombination aus Design, hochwertigem Material und Funktionalität verleiht der Stadt das gewisse Etwas. Alle eingesetzten Werkstoffe sind auf Langlebigkeit und Robustheit ausgelegt. So sind die **UrbanObjekts** unempfindlich gegen Witterungseinflüsse und gut gerüstet vor Vandalismus. Außerdem sind viele unserer **UrbanObjekts** Teil einer ganzen Stadtmöbel-Familie, die sich mit Produkten aus anderen Kategorien zu einem stilvollen Ensemble zusammenstellen lassen.

Sie möchten Ihrem Projekt ein individuelles Aussehen verleihen oder haben konkrete Maßvorgaben? – Kein Problem, wir können unsere Produkte individuell an Ihre Bedürfnisse anpassen, auch die Herstellung in Maßanfertigung ist möglich.

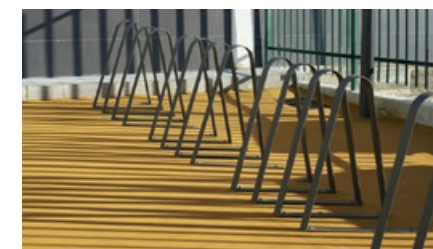
Sprechen Sie uns einfach an, wir kümmern uns um die Umsetzung!



Sitzgelegenheiten



Poller



Fahrradständer



Abfallbehälter



Leuchten

Mehr Informationen
Besuchen Sie unsere Website für detaillierte Informationen zu unserer Produktvielfalt.



Sitzgelegenheiten

Funktionalität trifft Design



Confeti



Corten



Trave



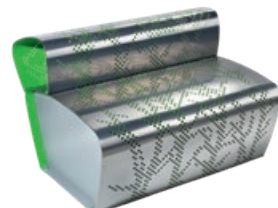
Angularis



Aria



Axis



Berta



Cais

Mehr entdecken



grnlf.de/sitzgelegenheit



Daciano



Ufo



Y

Fahrradständer

Sicher geparkt



Adjaye



Ciclo



City



Continuo



Corten



Lotus



Omega



Plus



Rua



Triangulo



Ufo

Mehr entdecken



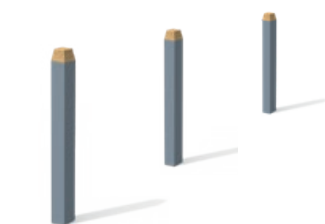
grnlf.de/fahrradstaender

Poller

Mehr als nur eine Absperrung



Adjaye



Angularis



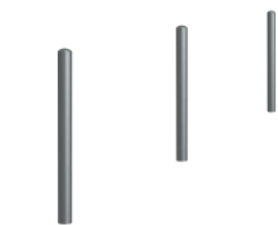
Cais



Embondeiro



Fradinhos



Pilaretos



Plus



Ufo

Mehr entdecken



grnlf.de/poller

Abfallbehälter

Mehr als nur ein Mülleimer



Arqui



Axis



Cais



Clip



Leaf



Mateo



Oco



Plus



Tom



Ufo



Y

Mehr entdecken



grnlf.de/abfallbehaelter

Leuchten

Leuchtende Highlights setzen



17°



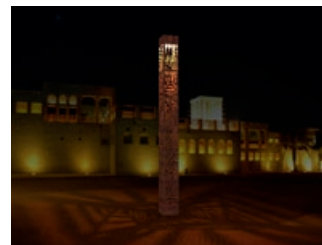
Alta



Gemini



Leaf



Mehr entdecken



grnlf.de/leuchten



Umfassender Service

Persönliche Betreuung

Wir unterstützen Sie bei der Planung und Umsetzung nachhaltiger und grüner Stadträume. Mit einem ganzheitlichen Beratungsansatz begleiten wir unsere Kunden über den gesamten Projektlauf – von der ersten Idee bis zur finalen Umsetzung.

Individuelle Beratung und Planung

Unser erfahrenes Expertenteam entwickelt maßgeschneiderte Lösungen, die optimal auf die spezifischen Anforderungen und Visionen jedes Projekts abgestimmt sind. Dabei stehen wir Ihnen mit persönlicher Beratung, Planungshilfen und technischem Know-how zur Seite. Wir fördern einen kreativen Austausch, um sicherzustellen, dass Ihre Ideen und Ziele in die Gestaltung einfließen und das bestmögliche Ergebnis erzielt wird.

Wir bieten praxisorientierte Planungshilfen, die den Erfolg Ihres Projekts erleichtern:

- Ausschreibungstexte: Klare und strukturierte Texte für eine reibungslose Ausschreibung.
- Technische Zeichnungen: Präzise Pläne für die fachgerechte Umsetzung.
- Persönliche Betreuung: Individuelle Beratungsgespräche und praktische Tipps aus über 20 Jahren Erfahrung.

Maßgeschneiderte Lösungen

Neben unserem umfassenden Standardportfolio, das innovative Produkte wie ArborSystem, RandLiner und UrbanObjekt umfasst, entwickeln wir auch individuell angepasste Lösungen.

Diese orientieren sich an den spezifischen Herausforderungen Ihrer Projekte – sei es bei der Stadtbaum-Neupflanzung, dem Bestandsbaumschutz, der Gestaltung von Hochbeeten und Stadtmöbeln oder der Einfassung von Grünflächen.

Nachhaltige und lebenswerte Städte gestalten

Unser Ziel ist es, durchdachte Lösungen für urbanes Grün bereitzustellen, die wirtschaftliche, ökologische und soziale Vorteile miteinander verbinden. Gemeinsam mit Ihnen schaffen wir grüne, lebendige Lebensräume, die unsere Städte zukunftsfähig machen.

„Lassen Sie uns gemeinsam daran arbeiten, inspirierende und nachhaltige urbane Lebensräume zu gestalten!“



greenleaf.de



info@greenleaf.de



Tel. 02261 920 28-0



Rudolf-Diesel-Str. 4
51674 Wiehl



Mehr Informationen

Greenleaf |

Greenleaf GmbH & Co. KG

Rudolf-Diesel-Str. 4 · D-51674 Wiehl

Tel. +49 (0)2261-920280

greenleaf.de · info@greenleaf.de

