

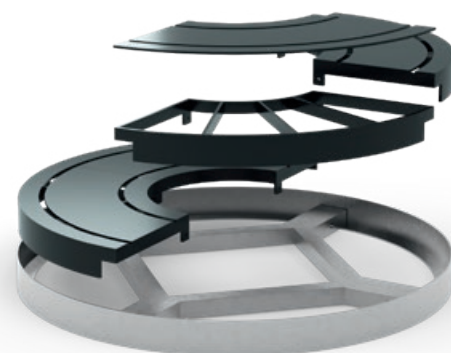
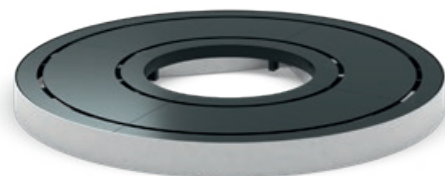
# Ronda

## Baumscheibenabdeckung aus Stahl

**Ronda** ist eine runde Baumscheibenabdeckung aus Stahl mit umlaufenden Belüftungsschlitzen. Sie schützt den Wurzelraum vor Verdichtung und verhindert durch ihre offene Bauweise die Versiegelung der Baumscheibe. Standardmäßig ist **Ronda** schwarz pulverbeschichtet, weitere Beschichtungen in RAL- und DB-Farben sind möglich. Außerdem sind weitere Abmessungen herstellbar.

## Eigenschaften

- runde Baumscheibenabdeckung aus Stahl oder Cortenstahl
- umlaufende Belüftungsschlitze
- inkl. Einbaurahmen
- befahrbar bis zu LKW-Verkehr
- weitere Abmessungen auf Anfrage
- standardmäßig schwarz pulverbeschichtet (weitere Farben auf Anfrage)
- schützt die Baumscheibe vor Verdichtung und Versiegelung
- mitwachsende Innenöffnung möglich



### Produkteigenschaften (in mm)

| Artikel | Größe  | Innenöffnung | Art.-Nr. (15 kN) | Art.-Nr. (50 kN) |
|---------|--------|--------------|------------------|------------------|
| Ronda   | 1200 Ø | 500 Ø        | RON12S           | RON12H           |
| Ronda   | 1500 Ø | 600 Ø        | RON15S           | RON15H           |
| Ronda   | 1800 Ø | 600 Ø        | RON18S           | RON18H           |
| Ronda   | 2000 Ø | 600 Ø        | RON20S           | RON20H           |