

# Kontrast

## Randeinfassung in Maßanfertigung

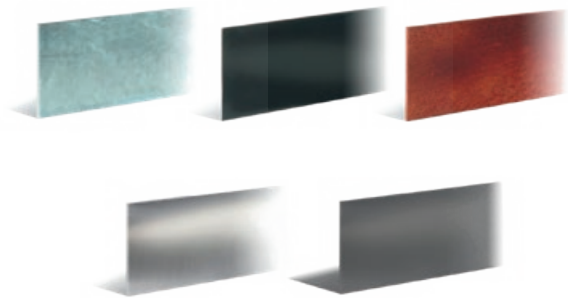
**Kontrast** ist die maßgeschneiderte Lösung für Randeinfassung aller Projektarten. Es kann zwischen drei verschiedenen Verbindungsarten und vier verschiedenen Befestigungsarten gewählt werden.

**Kontrast** ist in verschiedenen Materialausführungen erhältlich: unbehandelter Stahl, Cortenstahl, Edelstahl, feuerverzinkter Stahl und Aluminium. Es können maßgeschneiderte Höhen, Stärken und Beschichtungen in allen RAL- und DB-Farbtönen hergestellt werden.



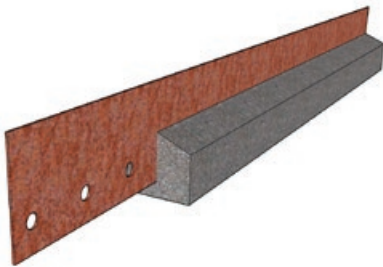
## Eigenschaften

- hochwertige, maßgeschneiderte Einfassung
- aus unbehandeltem Stahl, feuerverzinktem Stahl, Edelstahl, Cortenstahl oder Aluminium
- Profilhöhe nach Maß
- 3–12 mm Profilstärke
- drei verschiedene Verbindungsarten
- vier verschiedene Befestigungsarten
- geeignet für alle Situationen mit Randeinfassungen

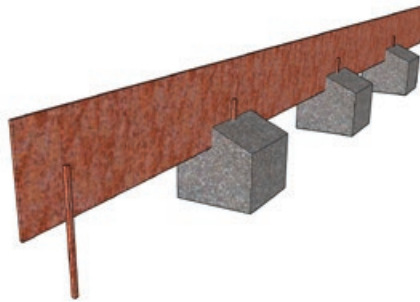


| Produkteigenschaften |          |              |          |             |                   |          |
|----------------------|----------|--------------|----------|-------------|-------------------|----------|
| Artikel              | Höhe     | Profilstärke | Länge    | Material    | Oberfläche        | Art.-Nr. |
| Kontrast             | nach Maß | 3–12 mm      | nach Maß | Stahl       | feuerverzinkt     | KOV      |
| Kontrast             | nach Maß | 3–12 mm      | nach Maß | Stahl       | unbehandelt       | KOU      |
| Kontrast             | nach Maß | 3–12 mm      | nach Maß | Cortenstahl | rostende Patina   | KOC      |
| Kontrast             | nach Maß | 3–12 mm      | nach Maß | Edelstahl   | blank             | KOE      |
| Kontrast             | nach Maß | 3–12 mm      | nach Maß | Stahl       | pulverbeschichtet | KOVP     |
| Kontrast             | nach Maß | 3–12 mm      | nach Maß | Aluminium   | blank             | KOA      |
| Kontrast             | nach Maß | 3–12 mm      | nach Maß | Aluminium   | pulverbeschichtet | KOAP     |

## Befestigungsarten



ohne Befestigungsstifte

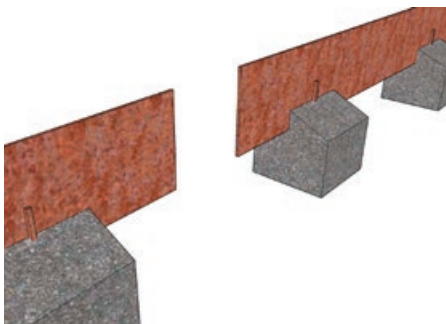


Befestigungsstifte

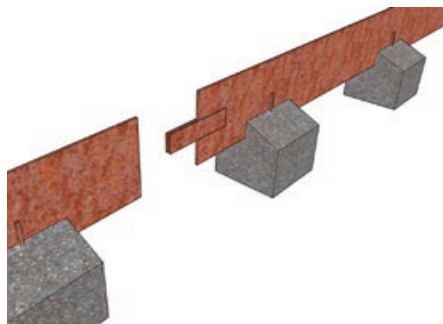


Befestigungsstifte und Hülsen

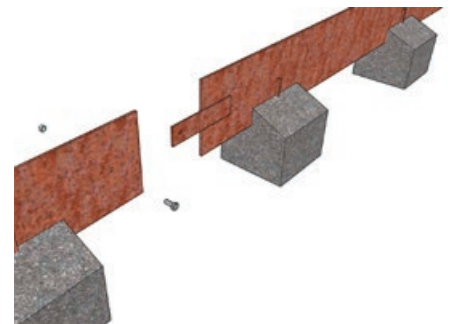
## Verbindungsarten



ohne Verbinder

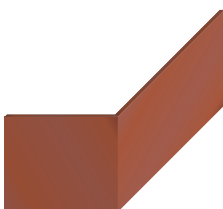


Stoßverbinder

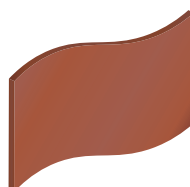


Schraubverbindung

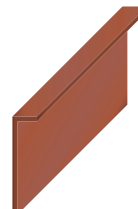
## Vorfertigungen



Ecken



Radien



oberer Rand