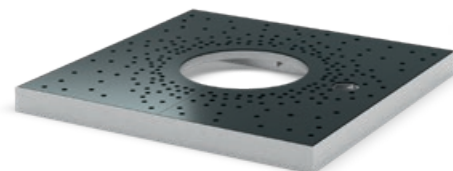


Dunst

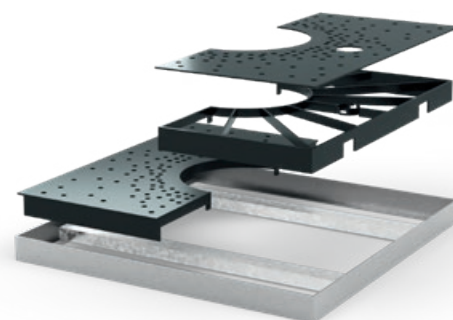
Baumscheibenabdeckung aus Stahl

Dunst ist eine Baumscheibenabdeckung aus Stahl mit zufällig angeordnetem Lochmuster. Sie schützt den Wurzelraum vor Verdichtung und verhindert durch ihre offene Bauweise die Versiegelung der Baumscheibe. Standardmäßig ist **Dunst** schwarz pulverbeschichtet, weitere Beschichtungen in RAL- und DB-Farben sind möglich. Außerdem sind weitere Abmessungen herstellbar.



Eigenschaften

- Baumscheibenabdeckung aus Stahl
- zufälliges Lochmuster
- inkl. Einbaurahmen
- befahrbar bis zu LKW-Verkehr
- weitere Abmessungen auf Anfrage
- standardmäßig schwarz pulverbeschichtet (weitere Farben auf Anfrage)
- schützt die Baumscheibe vor Verdichtung und Versiegelung
- mitwachsende Innenöffnung möglich



Produkteigenschaften (in mm)

Artikel	Größe	Innenöffnung	Art.-Nr. (15 kN)	Art.-Nr. (50 kN)
Dunst	1200 x 1200	500 Ø	DUN12S	DUN12H
Dunst	1500 x 1500	600 Ø	DUN15S	DUN15H
Dunst	1800 x 1800	600 Ø	DUN18S	DUN18H
Dunst	2000 x 2000	600 Ø	DUN20S	DUN20H

