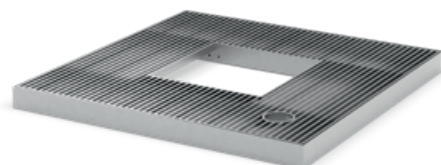


Clyde

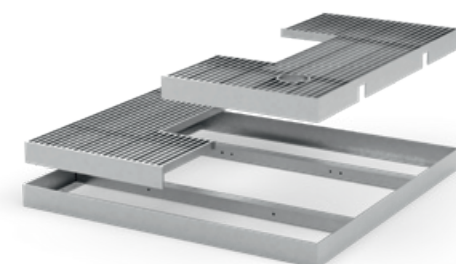
Baumscheibenabdeckung aus Stabrost

Clyde ist eine schlicht und modern gestaltete Baumscheibenabdeckung aus Stahl. Ein einfacher Stabrost, der sich in unauffälliger Weise doch bemerkbar macht. **Clyde** ist sehr flexibel – die Abmessungen, die Oberflächenbehandlung und die Ausrichtung können frei gewählt werden. Es bietet Ihnen viele Möglichkeiten Ihr Konzept zum Ausdruck zu bringen. **Clyde** kann auch in anderen Formen, bspw. rund oder hexagonal hergestellt werden.



Eigenschaften

- lineares Stabrost-Design
- befahrbar bis zu LKW-Verkehr
- alle Außenformate möglich (rund, rechteckig, dreieckig...)
- Beschichtung in RAL- und DB-Farben möglich
- Bodenstrahler und Bewässerung integrierbar
- Schlitzabstände anpassbar
- auch aus Edelstahl oder Aluminium erhältlich
- mitwachsende Innenöffnung möglich



Produkteigenschaften (in mm)

Artikel	Größe (in mm)	Innenöffnung (in mm)	Art.-Nr. (15 kN)	Art.-Nr. (50 kN)
Clyde Q	1200 x 1200	500 Ø	CLYQ12S	CLYQ12H
Clyde Q	1500 x 1500	600 Ø	CLYQ15S	CLYQ15H
Clyde Q	1800 x 1800	600 Ø	CLYQ18S	CLYQ18H
Clyde Q	2000 x 2000	600 Ø	CLYQ20S	CLYQ20H
Clyde S	1200 x 1200	500 x 500	CLYS12S	CLYS12H
Clyde S	1500 x 1500	600 x 600	CLYS15S	CLYS15H
Clyde S	1800 x 1800	600 x 600	CLYS18S	CLYS18H
Clyde S	2000 x 2000	600 x 600	CLYS20S	CLYS20H

