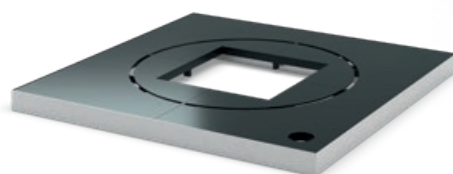


Bloc

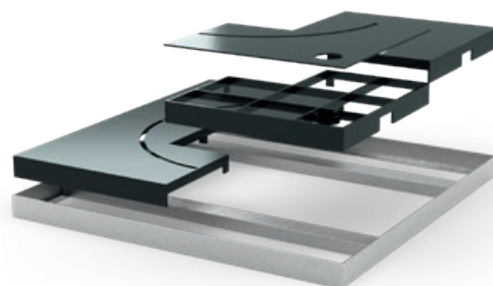
Baumscheibenabdeckung aus Stahl

Bloc ist eine Baumscheibenabdeckung aus Stahl mit integrierter Ringbelüftung. Sie schützt den Wurzelraum vor Verdichtung und verhindert durch ihre offene Bauweise die Versiegelung der Baumscheibe. Standardmäßig ist **Bloc** schwarz pulverbeschichtet, weitere Beschichtungen in RAL- und DB-Farben sind möglich. Außerdem sind weitere Abmessungen herstellbar.



Eigenschaften

- Baumscheibenabdeckung aus Stahl
- mit integrierter Ringbelüftung
- inkl. Einbaurahmen
- befahrbar bis zu LKW-Verkehr
- weitere Abmessungen auf Anfrage
- standardmäßig schwarz pulverbeschichtet (weitere Farben auf Anfrage)
- schützt die Baumscheibe vor Verdichtung und Versiegelung
- mitwachsende Innenöffnung möglich



Produkteigenschaften (in mm)				
Artikel	Größe	Innenöffnung	Art.-Nr. (15 kN)	Art.-Nr. (50 kN)
Bloc	1200 x 1200	500 x 500	BLO12S	BLO12H
Bloc	1500 x 1500	600 x 600	BLO15S	BLO15H
Bloc	1800 x 1800	600 x 600	BLO18S	BLO18H
Bloc	2000 x 2000	600 x 600	BLO20S	BLO20H

