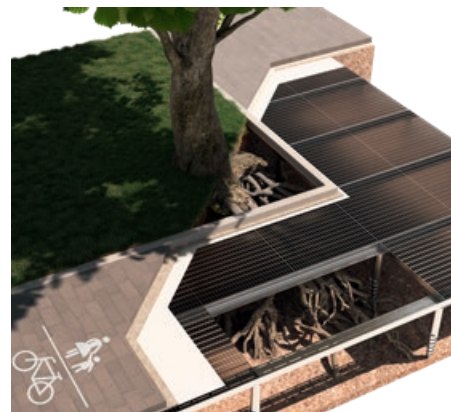




# ArborGrid statisch

## Wurzelbrücke für Bestandsbäume (bis 30 kN belastbar)

Die Wurzelbrücke **ArborGrid** ist eine Konstruktion aus Gittermodulen, die auf Schraubfundamenten aufliegen, welche im Wurzelbereich des Baumes eingeschraubt werden. Durch die modulare Bauweise ist das System in Ein-Meter-Schritten beliebig erweiterbar. Mindestens alle zwei Meter wird ein Schraubfundament mit einer Spezialbohrmaschine schonend in den Wurzelraum eingeschraubt. Die niedrige Einbauhöhe sorgt für wurzelfreundliches Bauen. Durch dieses Verfahren wird die Anwendung von Beton im sensiblen Wurzelbereich vermieden.



## Eigenschaften

- Wurzelbrücke für den Einbau durchgehender Deckschichten über bestehendem Wurzelbereich
- modulare Konstruktion, beliebig erweiterbar, flexibel und vor Ort anpassungsfähig
- kein Erdaushub nötig, kein Beton im sensiblen Wurzelbereich
- niedrige Einbauhöhe
- bei empfohlenem Einbau befahrbar bis 30 kN statischer (ungebremsster) Radlast
- geprüfte statische Belastung
- Fahrzeuge bis 7,5t Gesamtgewicht



Produkteigenschaften (in mm)		
Bauteil	Material	Abmessungen
Schraubfundament	feuerverzinkter Stahl	Länge: 1000, Ø 89
Längsträger	feuerverzinkter Stahl	nach Bedarf
Gittermodul	feuerverzinkter Stahl	nach Bedarf
Geogitter – Auflagevlies	recyceltes PP	–
Pflasteranschlag	recyceltes Aluminium	nach Bedarf